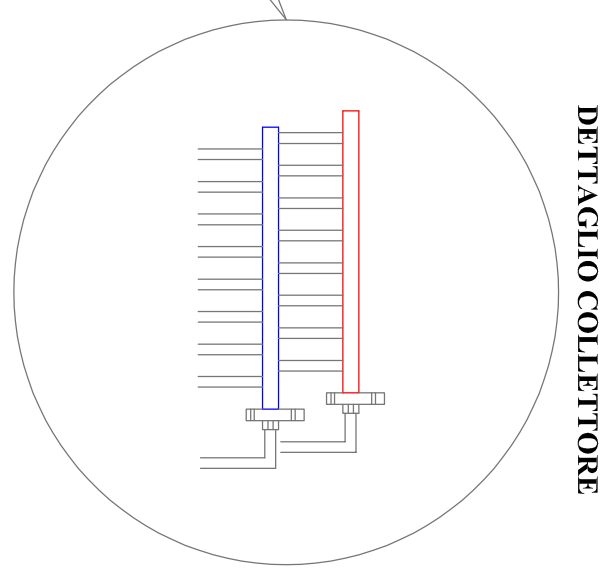
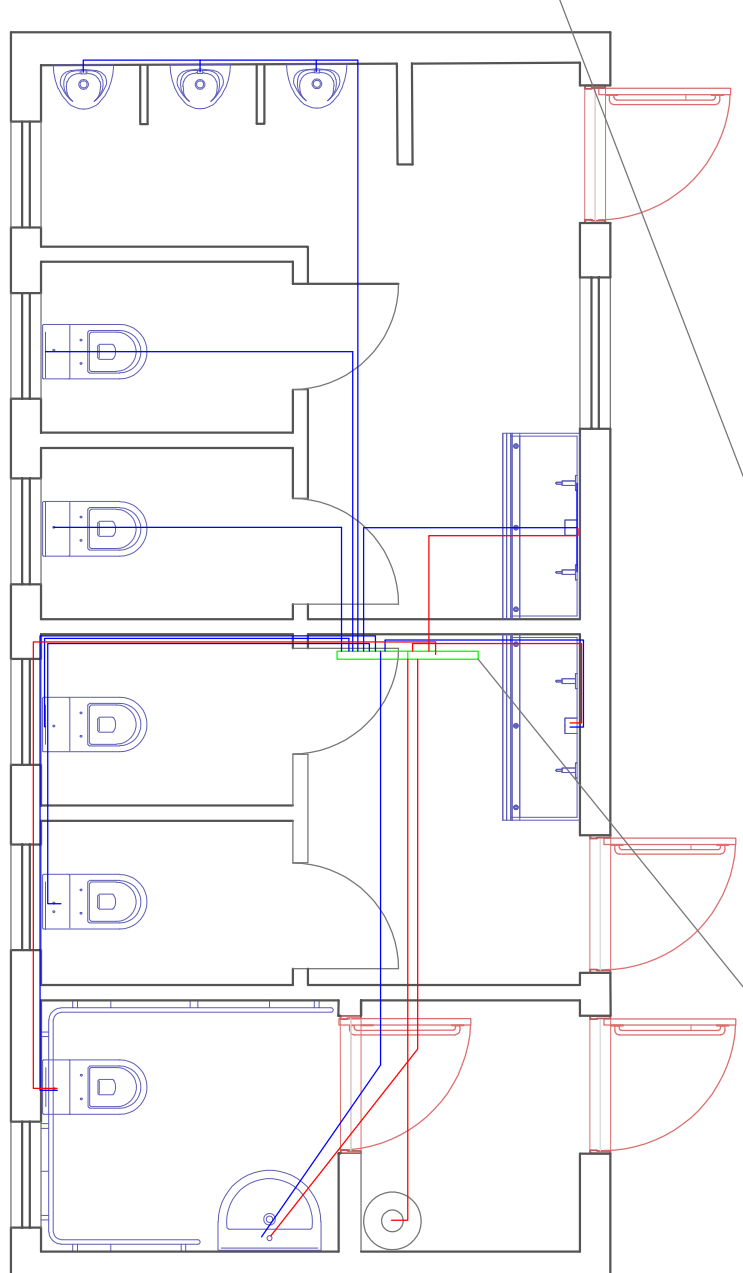
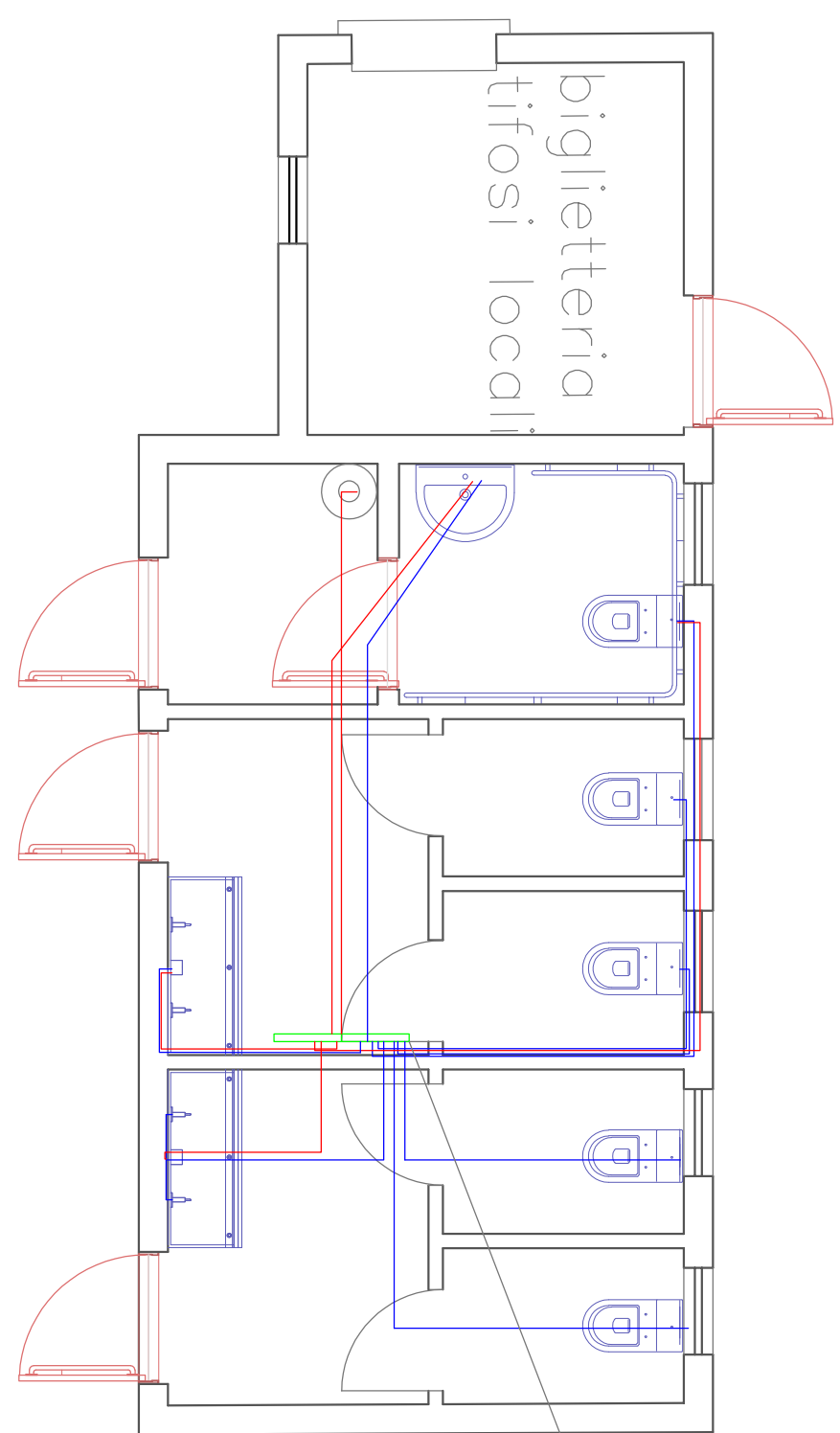
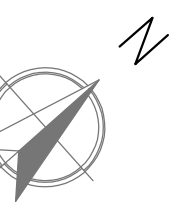


- QUADRO ELETTRICO
- PLAFONIERA
- LUCE EMERGENZA
- INTERRUTTORE 10A
- PUNTO LUCE
- PUNTO LUCE ESTERNO
- PRESA 100/16A 2P + T
- PRESA SCHUKO 16A 2P + T
- DISPENSORE TERRA L=1,5 M



- CONFIATTORE
- BOILER
- ACQUA FREDDA SANITARIA
- ACQUA CALDA SANITARIA
- LINEA GAS GPL
- COLLETTORE IDRICO



DETTAGLIO COLLETTORE



COMUNE DI CAPACCIO PAESTUM (SA)
AREA VI
Lavori pubblici - Opere pubbliche - Servizi idrici integrati -
Programmazione strategica e finanziamenti Europei - BDAF - VAS



ADEGUAMENTO CAMPO SPORTIVO "TENENTE VAUDANO"

Progetto esecutivo approvato con
Delibera di CC ☐ Delibera di CC ☐ Determinazione Dirigenziale
n. _____ del ____/____/2019



RUP: Ing. Giovanni Vito BELLO
Progettista: Ing. Giovanni Vito BELLO
Collaboratori: Ing. Errico TADDEO
arch. Carlo PECORARO

Commissario Dot.ssa Rosa Maria FALASCA			
Segretario Generale dot. Andrea D'AMORE			
VER. n°	1.0	VERSIONE INIZIALE	DATA VERSIONE
VER. n°		VER. n°	

Schema impianto elettrico bagni tifosi locali ed ospiti – biglietterie ed impianto idrico sanitario bagni tifosi locali ed ospiti.

PROGETTO
SERIE
IMP
NUMERO
5.0
RAPP.
1:50